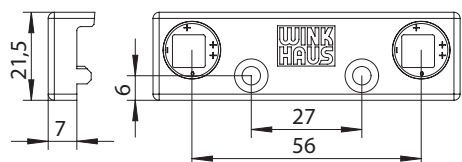
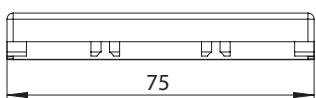
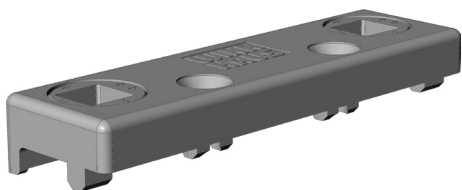


CERRADERO PASADOR SA 134 SL 2367181



Especificación	
Tipo de componente	Cierre pasador
Tipo cierre pasador	Universal
Material de ventana	PVC
Cámara	12 mm
Profundidad del componente	17.5 mm
Regulación de la presión	si
Color	plata
Superficie	galvanizado
Asiento de componente	Marco - oculto
Altura componentes entrada	7 mm
Longitud de pieza	75 mm
Eje roscado 1	6 mm
Embalaje	Reutilización

Perfiles	
Perfiles	Salamander - 2D, Salamander - 3D, Salamander - Streamline AD, Salamander - Streamline MD, Salamander - Streamline 60, Salamander - blueEvolution 82.

Nota

Para el uso del producto, tenga en cuenta la información de los manuales de herraje, las instrucciones de montaje y los diagramas de aplicación. Todos los derechos y modificaciones están reservados

CERRADERO PASADOR SA 134 SL

2367181

Leyenda

Eje de tornillos 1

El eje de tornillos 1 describe la distancia de los tornillos delanteros al borde delantero del cerradero corto. El borde delantero del cerradero corto apunta hacia el lado de apertura de la ventana o la puerta.

S = Cerradero corto

X = Eje de tornillos 1

